

Alla scoperta del “Paese di Fiaba”

Nel marzo del 2006 un gruppo di **giovani e di artisti locali**, con il sostegno economico di Comune, Provincia di Cuneo e Regione Piemonte, iniziò la realizzazione di pannelli dipinti a mano raffiguranti momenti liberamente tratti da una delle più belle fiabe di tutti i tempi: **La Bella Addormentata nel Bosco** di Charles Perrault.

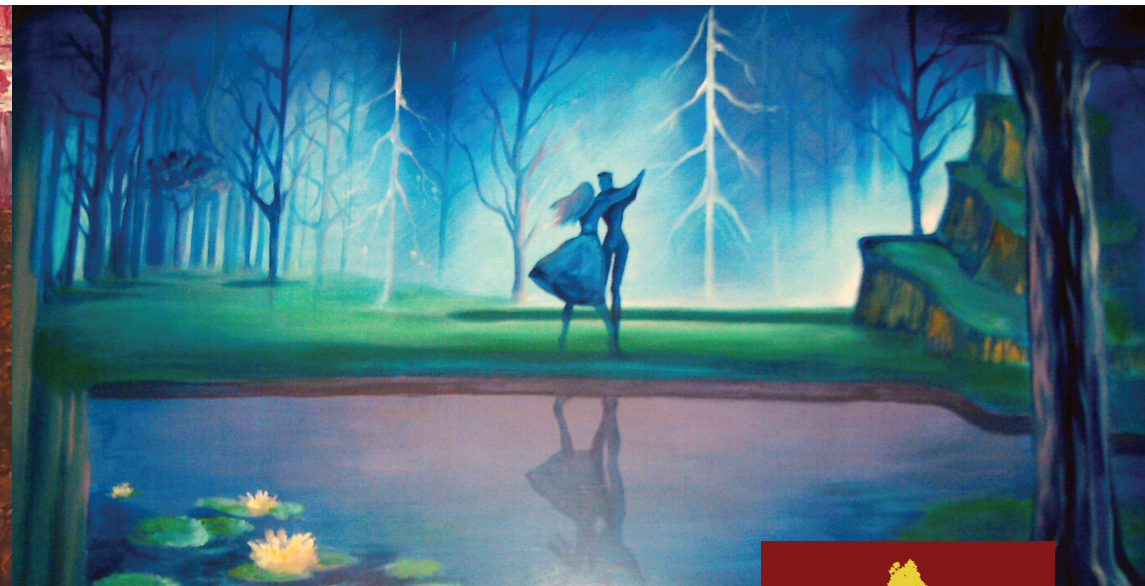
Sommariva del Bosco, **Porta del Roero**, dal nome così evocativo, quasi fiabesco, invita il visitatore a seguire la traccia di percorsi magici nel centro storico cittadino, sentieri di fiaba alla scoperta dei **monumenti** e degli **angoli più suggestivi**, popolati da installazioni, del borgo adagiato sulla “somma riva” del confine occidentale del Roero, quasi come fosse addormentato ai piedi del suo **Castello**.

I visitatori potranno scegliere tra **tre diversi percorsi**: uno più lungo, che si snoda attraverso il paese seguendo i pannelli posizionati in prossimità di monumenti o luoghi di interesse architettonico; uno più breve, adatto ai più piccini, che segue l’antica via Santa Maria e racconta la fiaba con linguaggio immediato; uno, una sorta di foresta incantata con fiabe ridotte a tweet, che partendo da piazza Roma sale sino al municipio.

Tra tradizione e innovative forme di comunicazione si scoprirà Sommariva del Bosco, borgo medievale teatro di contese feroci tra i Savoia e i Roero, devastato dalla peste del 1630 e persino testimone dell’esecuzione di una **strega** avvenuta su un poggio che oggi porta ancora il suo nome, “il bric’d la Paroda”, ma anche paese immerso nella modernità e che di essa usa il linguaggio.

Vi invitiamo dunque a varcare la soglia di una porta che si apre sul Roero, terra di sentieri e di rocche, di lotte feudali, di cavalieri e castelli, di leggende e di boschi impenetrabili, ma che non per questo si chiude davanti al mondo di oggi.

Buona passeggiata.



Comune di Sommariva del Bosco
Piazza Seyssel d’Aix
Ufficio Cultura - Tel.: 0172.566202
info@comune.sommarivadelbosco.cn.it

www.sommarivabosco.it

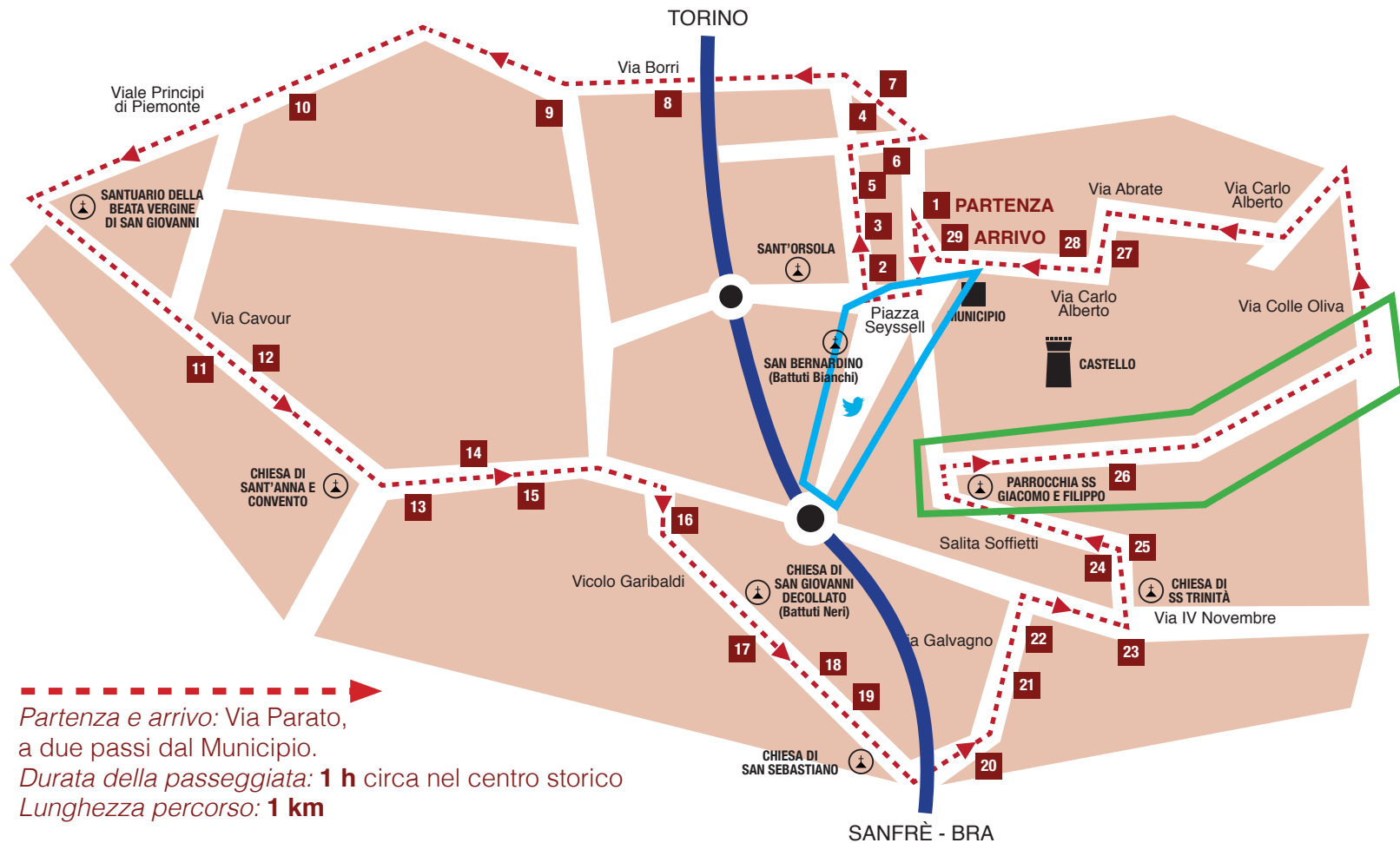
Sommariva del Bosco,
la Porta del Roero, presenta:

Un percorso magico nel centro storico cittadino attraverso raffigurazioni di una delle fiabe più suggestive:

La bella addormentata nel bosco



Centro Storico Sommariva del Bosco



Partenza e arrivo: Via Parato, a due passi dal Municipio.
 Durata della passeggiata: **1 h** circa nel centro storico
 Lunghezza percorso: **1 km**

Per i più piccini

Via Santa Maria, a due passi dal Municipio.

Durata della passeggiata: **30 min** circa
 Lunghezza percorso: **250 m**

La foresta incantata delle fiabe in Tweet

Via Montegrappa, a due passi dal Municipio.

Durata della passeggiata: **30 min** circa
 Lunghezza percorso: **250 m**



- | | | | |
|-----------|---|-----------|--|
| 1 | Il libro della fiaba | 16 | L'amore sulla somma riva del bosco |
| 2 | C'era una volta... | 17 | Il ritorno al castello della principessa |
| 3 | La nascita della principessina | 18 | Verso la torre più alta |
| 4 | L'arrivo delle fate alla festa di corte | 19 | Una triste incoronazione |
| 5 | Il dono della beltà | 20 | L'incantesimo si avvera |
| 6 | Il dono del canto | 21 | Il borgo si addormenta per 100 lunghi anni |
| 7 | La maledizione della strega | 22 | Nel sonno con le ancelle |
| 8 | La profezia dei 100 anni | 23 | La cattura del principe |
| 9 | Le fate nascondono la principessina | 24 | La fuga dal castellaccio della montà vecchia |
| 10 | Nel bosco 16 anni dopo... | 25 | Il principe a cavallo |
| 11 | Gli innamorati | 26 | La lotta con il drago |
| 12 | Un sogno diviene realtà | 27 | Il bacio (l'amore tutto può) |
| 13 | Le tre fate al lavoro | 28 | Il gran ballo di corte |
| 14 | I due re e il giullare | 29 | E vissero felici per sempre |
| 15 | Lo sguardo d'amore | | |

